

脳科学的にも「運が良い人」というのは、科学的に説明のつく行動パターンや頭の使い方があるそうです。例えば、運が良い人に共通していた行動は「よく笑う」。「運が良い人」は「運が普通」の人と比べて2倍もよく笑っているのだとか。まさに「笑う門には福来る」ですね。今日も一日、大いに笑って過ごしましょう！

痛快! えだまめ君

画:ほりひろみ



知っところ! 「税務のママ知識」

【通勤手当の非課税限度額が15万円に!】

平成28年の税制改正により、平成28年1月1日から通勤手当の非課税限度額が10万円から15万円に引き上げられました。通勤手段は電車やバスなどの交通機関を利用する以外にも、自動車や自転車



車などさまざまです。また交通機関には新幹線もありますし、自動車では有料道路を利用することもあります。こうした通勤時にかかる費用として会社から支給される通勤手当は、条件を満たせば非課税になります。ただし手段により非課税限度額が決められています。また1カ月あたりの非課税限度額を

超えて支給された通勤手当などは、超える部分の金額が給与として課税されます。非課税限度額は電車やバスなど交通機関を利用して通勤している場合や、自動車などで有料道路を利用して通勤している場合には、1カ月あたり15万円となります。ただしこれは通勤のための運賃・時間・距離などの事情に照らして、最も経済的かつ合理的な経路および方法で通勤した場合の運賃等の金額とされています。なお新幹線を利用した場合も「経済的かつ合理的な方法による金額」に含まれますがグリーン料金は含まれません。自動車や自転車などの交通用具を使用して通勤している場合は、通勤距離が片道2km未満は全額課税、55km以上なら31600円といったように、通勤距離により1カ月あたりの非課税限度額が決められています。

今月のあなたの運勢

鑑定: 妙慎

A型	B型	O型	AB型
今まで隠れていた良い面、悪い面が表面化しやすい運勢です。争い事にも巻き込まれやすいので慎重に行動を。	周囲からの期待も高まり実力を発揮するチャンス! 企画や提案も通りやすいため意欲的に活動するとさらに吉!	職場の雰囲気好転して仕事が楽しくなる月です。客先に自ら足を運ぶことで信頼関係が増して成績アップに!	運勢に波があるものの、素直に物事を受け入れることで安定してくるようです。強引な行動は慎みましょう。

365日が楽しくてたまらない! 『商売のヒント』

今月の商売のヒント:【真のリーダーの姿とは?】

「やってみせ、言って聞かせて、させてみせ、ほめてやらねば、人は動かじ」と言ったのは山本五十六元帥でした。「真のリーダーとは?」を論じるときによく引用される有名なこの言葉は、「話し合い、耳を傾け、承認し、任せてやらねば、人は育たず」「やっている、姿を感謝で見守って、信頼せねば、人は実らず」と続きます。



また孔子が論語で述べた「能(よ)く五つの者を天下に行なうを仁と為す。恭(きょう)寛(かん)信(しん)敏(びん)惠(けい)なり」も、リーダーの心得として時代を越えた教えとなっています。

「恭」とは部下(相手)に対して敬意を持って接すること。丁寧で慎み深く振る舞えば、あなどられることはありません。「寛」とは部下(相手)に対して心広く寛大に対応すること。懐(ふところ)の広い人は慕われます。「信」とは発言と行動を一致させて信頼を得ること。言行一致は信頼関係のベースです。「敏」とは仕事が的確で迅速であること。すなわち実力が身に付いていることです。「惠」とは思いやりを持って人に接すること。部下や同僚、取引先といった周囲の人々に対して深い思いやりを示すと、そこに協調と自覚が生まれます。

各自が自分のやるべきことを自覚したとき、マンパワーは最高の形となって結果を導くでしょう。「リーダー」の定義に正解はありません。際だったカリスマ性で人々を魅了し、自分が輝くことでヒーロー的存在となって組織を統率するタイプのリーダーもいれば、陰の立て役者として人を輝かせることで求心力を発揮するタイプのリーダーもいます。どんなタイプのリーダーであれ、まずは自分が行動し、先に与えて、尊重し、信頼して見守る姿勢が不可欠ではないでしょうか。

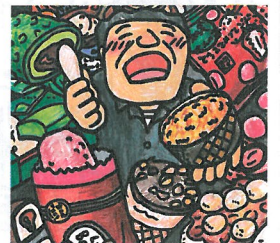


最後に、「伝説の経営者」と呼ばれたジャック・ウェルチの言葉を添えておきます。「リーダーになる前は、成功とはすべて自分自身の成長を指している。だがリーダーになれば、成功とは他の人の成長を意味する」

トレンドを斬る!

「大人のアイス」がコンビニスイーツ界をにぎわせています。宇治抹茶やイチゴ果肉、ビターチョコなど厳選した食材を使い

おいしさを追求したリッチなアイスは、子どものおやつというよりまさに大人の食後のデザート。価格は少々割高ですが、プチゼいたく気分を味わえると好評です。子どもの頃からアイスの味を知っている団塊の世代もブームを後押しし、量より質のプレミアムアイスは品薄状態の店が多いとか。「ちょっと特別」がシニアの心をくすぐるのでしょう。



トナリの本棚



【怒り】

数々の作品が映画化されている吉田修一のミステリーです。夫婦を惨殺し「怒」の一文字を書き残して逃走した犯人。その1年後、別々の場所に住む前歴不詳の3人の若い男の話から物語が始まります。ページをめくる手が止まらない一冊です。

(税)池田会計事務所

〒060-0062

札幌市中央区南2条西5丁目 サワード 南2西5ビル

電話: 011-231-5240

FAX: 011-231-7207

mail: ikeda-p-ac@mx6.et.tiki.ne.jp

事務所ブログ: <http://cpa-ikeda.sblo.jp>